



Polca Majorera

Popular de Fuerteventura

Arreglo: Abraham Gervasio Ramos Sánchez

Carrillón

Metalófono contralto

Xilófono contralto

Xilófono bajo

Polca Majorera

Arreglo: Abraham Gervasio Ramos Sánchez
Popular de Fuerteventura

Introducción
♩=90



Carrillón
Metalófono contralto
Xilófono contralto
Xilófono bajo

Solista



Car.
Met. ctrl.
Xil. ctrl.
Xil. bajo

Coro



Car.
Met. ctrl.
Xil. ctrl.
Xil. bajo

Interludio



Car.
Met. ctrl.
Xil. ctrl.
Xil. bajo

2 **Solista**

25

Car. *p*

Met. ctrl. *p*

Xil. ctrl. *f*

Xil. bajo *mf*

Coro

33

Car. *f*

Met. ctrl. *f*

Xil. ctrl. *p*

Xil. bajo *mf*

Coda

41

Car. *f*

Met. ctrl. *p*

Xil. ctrl. *p*

Xil. bajo *mf*

Polca Majorera

Carrillón

Arreglo: Abraham Gervasio Ramos Sánchez
Popular de Fuerteventura

Introducción

$\text{♩} = 90$



Solista

5



Coro

13



Interludio

21



Solista

25



Coro

33



Coda

41



Polca Majorera

Metalófono contralto

Arreglo: Abraham Gervasio Ramos Sánchez
Popular de Fuerteventura

Introducción

$\text{♩} = 90$



5 Solista



13 Coro



21 Interludio



25 Solista



33 Coro



41 Coda



Xilófono contralto

Polca Majorera

Arreglo: Abraham Gervasio Ramos Sánchez
Popular de Fuerteventura

Introducción

$\text{♩} = 90$



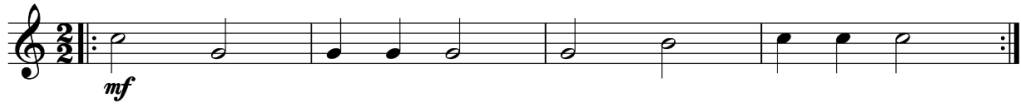
Xilófono bajo

Polca Majorera

Arreglo: Abraham Gervasio Ramos Sánchez
Popular de Fuerteventura

Introducción

$\text{♩} = 90$



5 Solista



13 Coro



21 Interludio



25 Solista



33 Coro



41 Coda

